

THE GREEN FACE OF A CABLE CAR COMPANY

Dr. Erich Egger
Board Member, Schmitterhöhebahn AG



Facts / Data of the Schmittenhöhebahn AG

Founded in 1927/1928

Revenue in FY 2015/2016: € 32.4 million.

Employees: Summer 180, Winter 350

Ski Lifts/Pistes:

27 Cable Cars and Ski Lifts

Capacity: approx. 50,000 people per hour

Guests: 1 million guests in FY 2015/2016

77 km Pistes - 19 km black runs, 28 km red runs, 30 km blue runs

15 Piste equipment ensure perfectly prepared Pistes

Snow Coverage:

100% of all runs are snow covered

3 storage ponds

456 snow guns



Agenda

Sustainability on the Schmitten

- What is EMAS?
- ISO 14001 Certification and EMAS
- Examples from Schmittenhöhebahn AG
- Communication
- Awards



Our Environmental Management System

EMAS

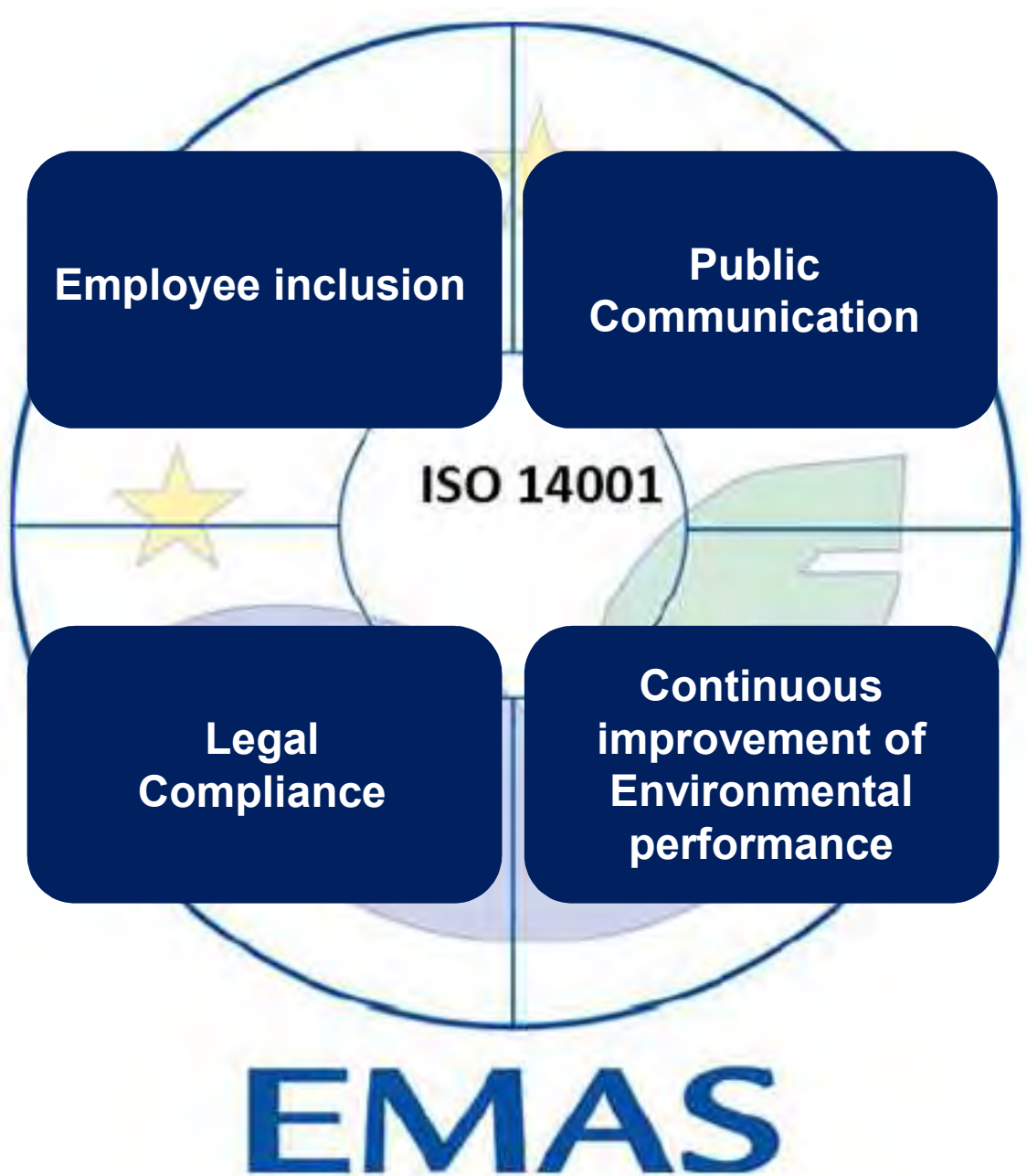
**Eco
Management
Audit Scheme**

European Union
Regulations

ISO 14001:2004

International
Standardisation
Organisation

Global
Environmental
Standards





EMAS Registration



Concession 2015

Hannes Mayer (Eng.), Andrä Rupprechter (Dipl. Eng.) and Dr. Erich Egger



Environmental Management System SHB

Responsibility	People within the company
Board Member	Dr. Erich Egger
Environmental Manager	Hannes Mayer (Eng.)
Ecological Advisors	Dr. Erich Egger, Hannes Mayer (Eng.), DI Fritz Pichler, Dr. Helmut Wittmann, Univ. Prof. Dr. Ulrike Pröbstl
Environmental Representative	Michael Brüggli, (Eng.)
Waste Representative	Peter Voithofer
Energy Representative	Günther Wegmayr
Fire Protection Representative	Georg Dürlinger



Ecological Advisory Board at Schmittens



Dr. Erich Egger, Univ. Prof. Dr. Ulrike Pröbstl, Dr. Helmut Wittmann, Fritz Pichler (DI), Hannes Mayer (Eng.)



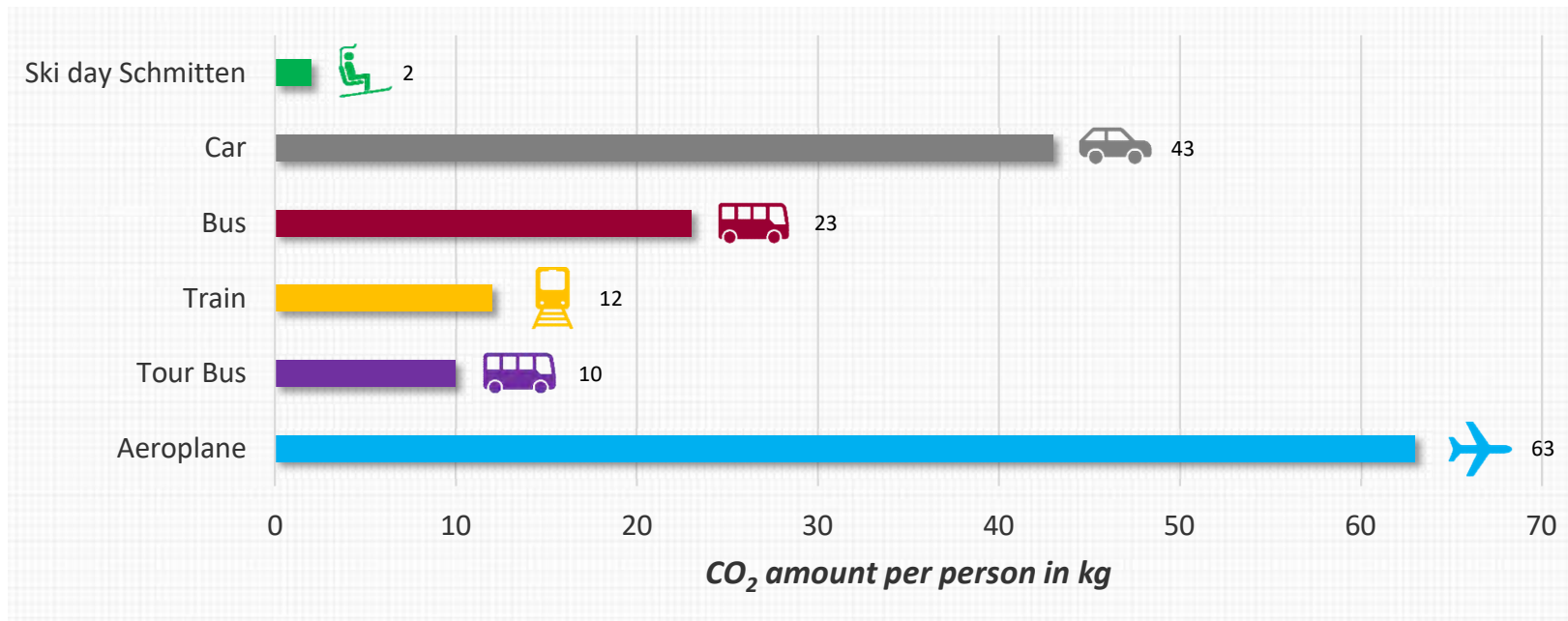
Environmental Programme

2016-17

Event	Ecological Events	Environmentally organised Events	Holding of a Green Event/Meeting	MA	IV/2016
Training	Qualification of Employees Mitarbeiter	Education of Energy Representative	Basic education for Energy Representative	AR-STV	IV/2016
Energy	Shorter distances to refuelling	Setup of an Add-Blue Fuelling Station	Implementation in construction of new Piste equipment garage	T/ PW	IV/2016
Energy	Fuel Cost Reduction	Hybrid Piste equipment testing	Test and Evaluation of Hybrid Piste equipment by our staff	PW	1/2017
Communication	Improved Environmental Information for Customers	Increased use of the EMAS Award	Display of EMAS Award on boat rides and all valley stations	TA	111/2017
Emergency Provision	Emergency Provision	Expansion of Fire Warning System	Inclusion of all infrastructure in valley station area of the Areitbahn	T/AR	III/2017
Training	Qualification of Employees	Education of Ships Captains	Education in water protection measures for all Ships Captains	SCHIFF	IV/2016
Energy	Renewable Energy Generation	Expansion of existing Photovoltaic System	Expansion of Photovoltaic System on at least one additional roof area	Ti AR-STV	IV/2017



CO2 Equivalent - Salzburg to Vienna trip (300 km)



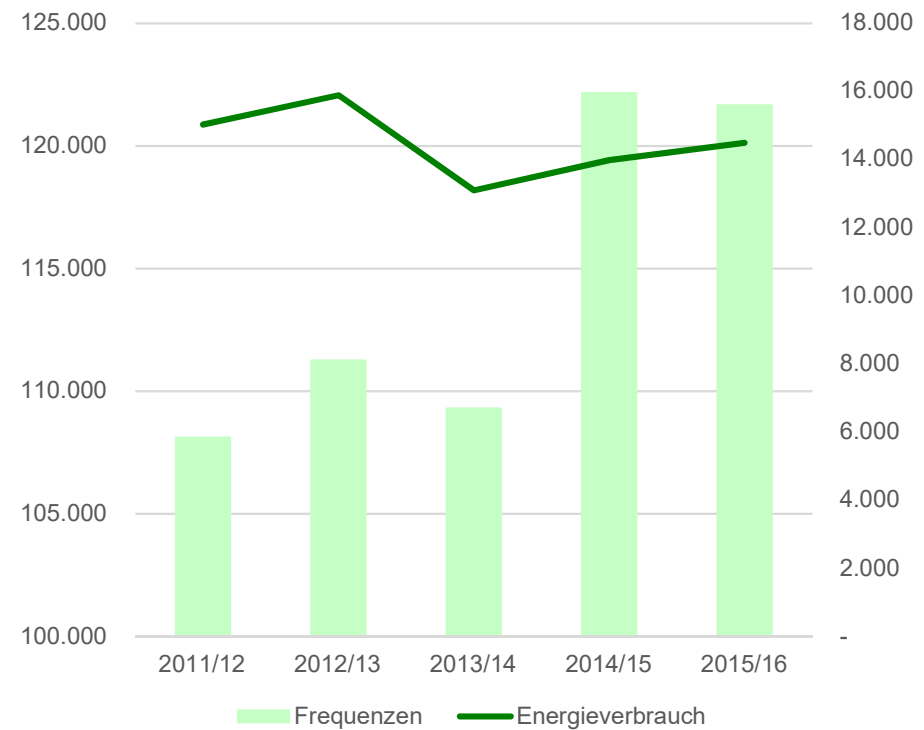
Source: Environmental Office TREMOD 5.63, Schmittenerhöhebahn AG



Energy Usage of Schmittenhöhebahn Cable Cars



Daily frequency to daily energy usage of cable cars





Resource Saving Snow Generation

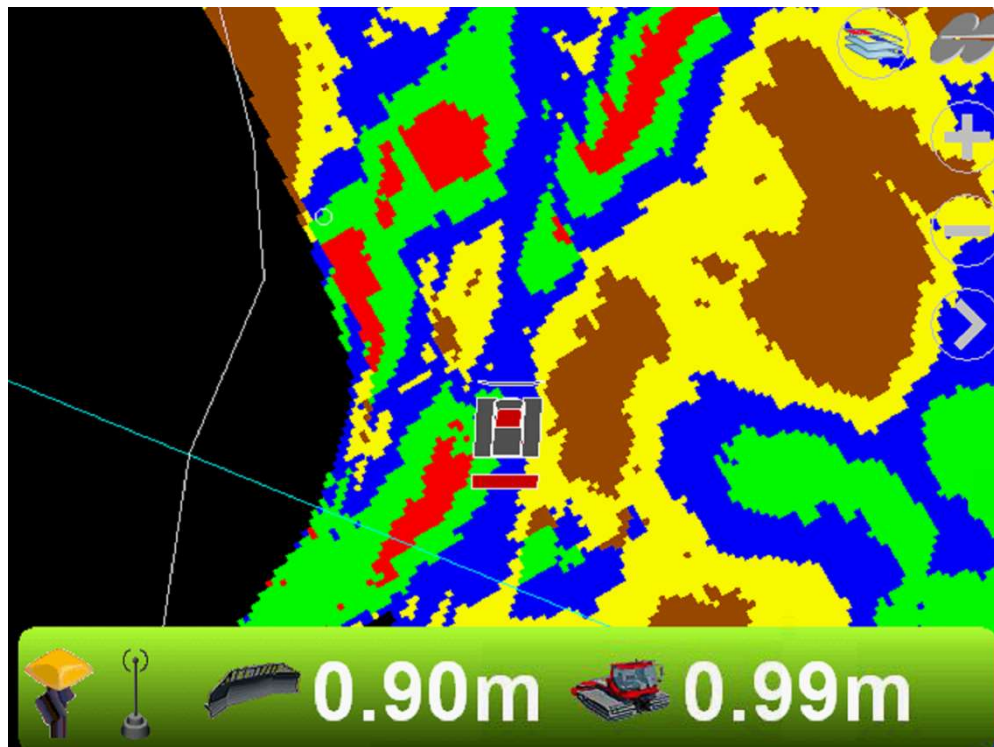
- Ongoing optimisation of the pumping stations and snow guns
- Intelligent snow generation system
- Regular replacement of “old” snow lances for energy efficient lances (55 pieces)
- Energy saving of 148,500 kWh/a





Intelligent Piste Management in winter

- Snow height measurement
- Project start 2009
- 4 Piste equipment currently fitted with snow height measurement
- Potential saving of 10% and more





Resource Saving Piste Preparation





Ecological Use of Skidoos

Electro-Motor sledges

- Environmentally friendly and emission free motor sledges in use since 2015

Biogas driven Skidoos

- 2010: Award for resource saving Piste Rescue from Ministry of Life “klima:aktiv-Partner”
- Potential saving of 1 Ton CO₂/ Year/equipment





Energy Efficient Office Building

- Low energy building
- Brine water heating pump
- Single room control
- Controlled room climate
- Cooling and heating ceiling construction
- Energy saving of 34,000 kWh/a





Heat Recovery



Gastronomy ventilation system
Energy saving of 38,000 kWh/a



Engine heat areitXpress
Energy saving of 84,000 kWh/a



Ecological Power from Photovoltaic

- Roof mounted or building integrated
- Sustainable construction method
- A total of 2,750m² of panels installed since July 2013
- Over 300,000 kWh generated every year





Public Transport

- Expansion of the Ski Bus system
 - Connection to the Pinzgauer Local railway
- + Reduction of traffic
+ Reduction of CO² emissions





Electro Charging Stations

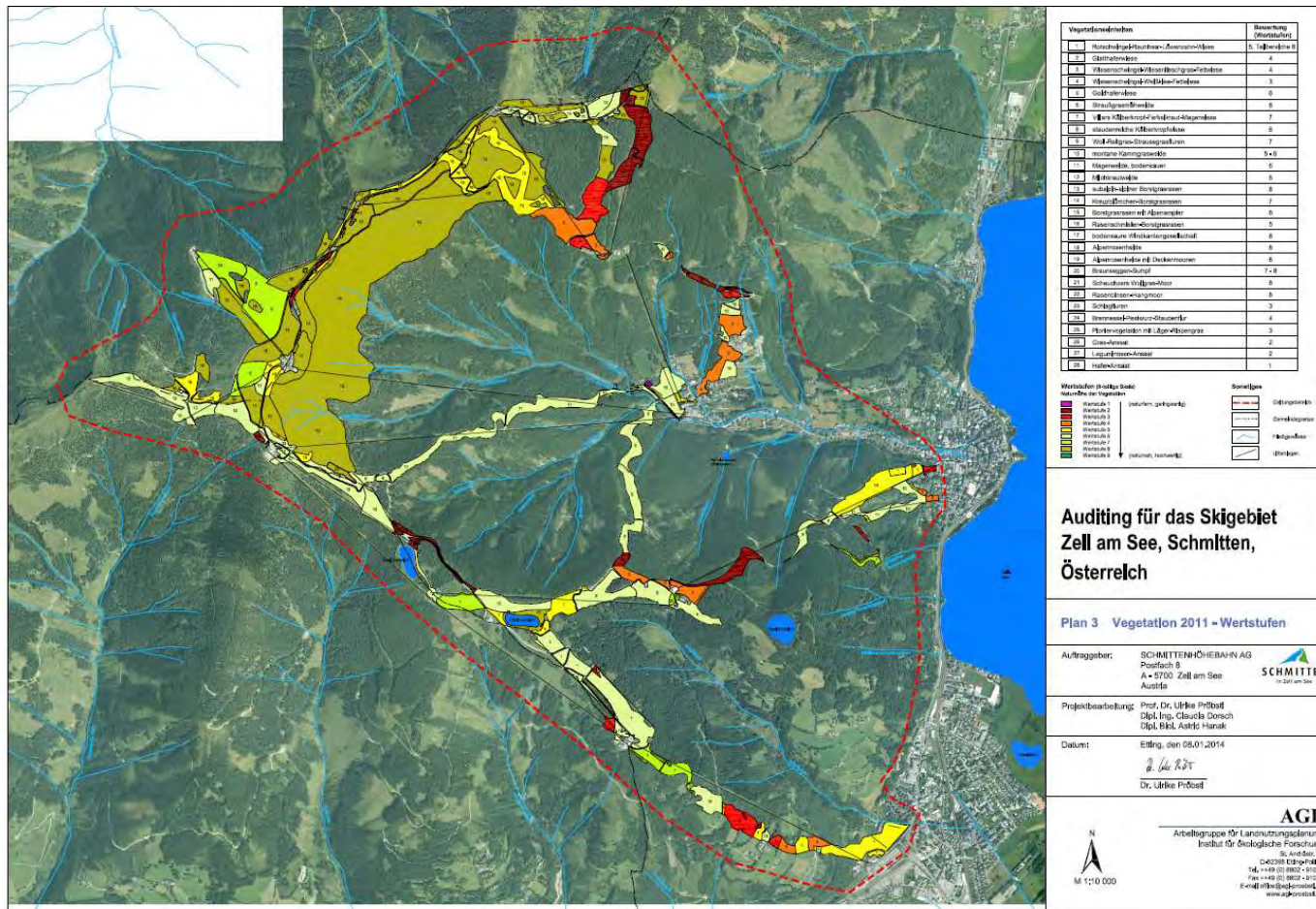
- Free charging station on the Areit Car Park
- Two connection points with 22kW
- Fast charging station with 50 kW





Ecological Piste Management

Piste maintenance in summer





Ecological Piste Management

Ski Pistes as “Noah’s Arc” for endangered, rare plants and insects species. Single mowing with a relatively late mowing time, forgoing of fertilizer and removal of cuttings protect the habitat for these grass types and many insects.





Ecological Piste Management

An initial investigation by “critical” experts in Butterfly and Grasshopper species on the Schmittenhöhe Ski Pistes yielded a remarkable diversity with many species from the “Red List”! Further investigations into optimisation of a “nature reserve oriented piste management” are planned for this year.





Ecological Piste Management

Ski Pistes have changed: thanks to mature vegetation techniques and conservational farming, or better said “Care”, today’s extensive Alpine meadows represent a valuable habitat for species protection and preservation of biodiversity!





Ecological Piste Management

Ski Pistes or ecologically valuable grassland? Both are possible without opposition!





Ecological Piste Management

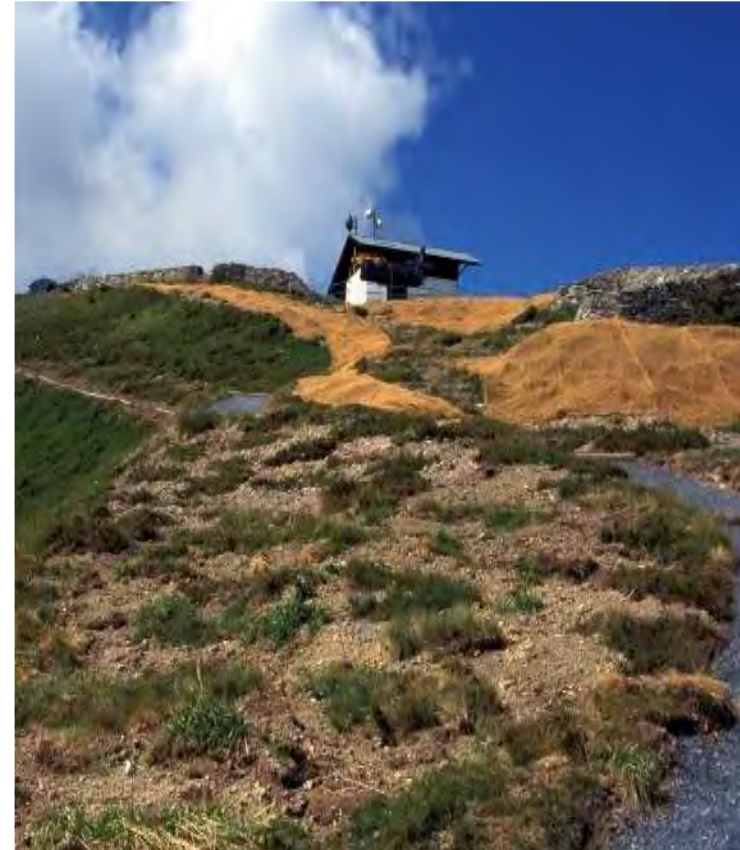
The Schmittenhöhebahn strives to use the Pistes in summer as pasture area. Natural areas, which are affected by building measures, are restored to nature.





Ecological Construction and Recultivation

Re-vegetation measures



Schmittenhöhe: approx. 2,000 metres above sea level



Ecological Construction and Recultivation

Re-vegetation measures



Schmittenhöhe: approx. 2,000 metres above sea level



Communication

ECO-REPORT AND ENVIRONMENTAL EXPLANATION



ÖKOBERICHT UND UMWELTERKLÄRUNG DER SCHMITTENHÖHEBAHN AG 2016

EDITORIAL



Ulrike Lammert, Robert Lanzel

Die Schmittenthöhebahn führt von Wien über ein atemberaubendes und abwechslungsreiches Landschaftsbild bis zum Naturpark Hohe Schichten. In diesem Ökobericht und Umweltklärung werden die wesentlichen Umweltleistungen der Schmittenthöhebahn AG für das Jahr 2016 dargestellt. Wir freuen uns, Sie über die Umweltleistungen der Schmittenthöhebahn AG informieren zu können. Die Schmittenthöhebahn AG ist ein Unternehmen mit einem hohen Anspruch an Qualität und Nachhaltigkeit.

Im vergangenen Berichtsjahr haben wir unsere Aktivitäten zum Umweltschutz weiter ausgebaut. In diesem Bericht erfahren Sie über die Tätigkeiten unserer Mitarbeiterinnen und Mitarbeiter, welche unsere Umweltziele unterstützen.

Die Schmittenthöhebahn AG ist ein verantwortliches Unternehmen, das durch seine Umweltleistung die Umweltverbesserung durch seine Mitarbeiterinnen und Mitarbeiter sicherstellt. Wir freuen uns, Sie über die Umweltleistungen der Schmittenthöhebahn AG informieren zu können. Die Schmittenthöhebahn AG ist ein Unternehmen mit einem hohen Anspruch an Qualität und Nachhaltigkeit.

Wir hoffen, dass dieser Bericht Sie in einem umfassenden Maße informiert und Ihnen eine gute Vorstellung von den Leistungen der Schmittenthöhebahn AG vermittelt.

Dr. Ingrid Egger

2.1.2. Beschreibung des UMS

Das Umweltmanagement System (UMS) ist ein zentraler Bestandteil der Schmittenthöhebahn AG. Es umfasst alle Maßnahmen, die zur Erreichung der Umweltziele beitragen. Das UMS ist ein kontinuierlicher Prozess, der sich an den Veränderungen der Umweltbedingungen anpasst.

Das UMS ist ein zentraler Bestandteil der Schmittenthöhebahn AG. Es umfasst alle Maßnahmen, die zur Erreichung der Umweltziele beitragen. Das UMS ist ein kontinuierlicher Prozess, der sich an den Veränderungen der Umweltbedingungen anpasst.

2.2. Umweltziele der Schmittenthöhebahn AG

Die Schmittenthöhebahn AG hat sich folgende Umweltziele gesetzt:

- Reduzierung des Energieverbrauchs
- Reduzierung des Wasserverbrauchs
- Reduzierung des CO₂-Ausstoßes
- Reduzierung des Abfallaufwands
- Reduzierung des Flächenverbrauchs
- Reduzierung des Lärm- und Schwingungspegels
- Reduzierung des Schadstoffausstoßes
- Reduzierung des Wasserverbrauchs
- Reduzierung des Energieverbrauchs
- Reduzierung des CO₂-Ausstoßes
- Reduzierung des Abfallaufwands
- Reduzierung des Flächenverbrauchs
- Reduzierung des Lärm- und Schwingungspegels
- Reduzierung des Schadstoffausstoßes

INHALT

Inhaltsverzeichnis

1. Editorial	4
2.1.2. Beschreibung des UMS	6
2.2. Umweltziele der Schmittenthöhebahn AG	8
2.3. Umweltmanagement System (UMS)	10
2.4. Umweltberichterstattung	12
2.5. Umweltkennzahlen	14
2.6. Umweltberichterstattung	16
2.7. Umweltkennzahlen	18
2.8. Umweltberichterstattung	20
2.9. Umweltkennzahlen	22
2.10. Umweltberichterstattung	24
2.11. Umweltkennzahlen	26
2.12. Umweltberichterstattung	28
2.13. Umweltkennzahlen	30
2.14. Umweltberichterstattung	32
2.15. Umweltkennzahlen	34
2.16. Umweltberichterstattung	36
2.17. Umweltkennzahlen	38

Umweltmanagement System

Das Umweltmanagement System (UMS) ist ein zentraler Bestandteil der Schmittenthöhebahn AG. Es umfasst alle Maßnahmen, die zur Erreichung der Umweltziele beitragen. Das UMS ist ein kontinuierlicher Prozess, der sich an den Veränderungen der Umweltbedingungen anpasst.

4. UMWELTUNTERNEHMENSZIELE

Jahr	Umweltkennzahl	2014-16	2016-17
2014-16	CO ₂ -Emissionen (t CO ₂ e)	10000	10000
	Wasserverbrauch (m ³)	10000	10000
	Abfallaufwand (t)	10000	10000
	Flächenverbrauch (m ²)	10000	10000
	Lärm- und Schwingungspegel (dB)	10000	10000
	Schadstoffausstoß (t)	10000	10000
	Wasserverbrauch (m ³)	10000	10000
	Energieverbrauch (kWh)	10000	10000
	CO ₂ -Emissionen (t CO ₂ e)	10000	10000
	Wasserverbrauch (m ³)	10000	10000
2016-17	CO ₂ -Emissionen (t CO ₂ e)	10000	10000
	Wasserverbrauch (m ³)	10000	10000
	Abfallaufwand (t)	10000	10000
	Flächenverbrauch (m ²)	10000	10000
	Lärm- und Schwingungspegel (dB)	10000	10000
	Schadstoffausstoß (t)	10000	10000
	Wasserverbrauch (m ³)	10000	10000
	Energieverbrauch (kWh)	10000	10000
	CO ₂ -Emissionen (t CO ₂ e)	10000	10000
	Wasserverbrauch (m ³)	10000	10000

5. VORLAGE NÄCHSTER UMWELTERKLÄRUNG

Die Umweltklärung der Schmittenthöhebahn AG wird jährlich aktualisiert und ist für die Öffentlichkeit zugänglich. Die nächste Umweltklärung wird im Jahr 2017 veröffentlicht.

6. GÜLTIGKEITSERKLÄRUNG

Die Umweltklärung der Schmittenthöhebahn AG ist eine verbindliche Erklärung der Umweltleistungen der Schmittenthöhebahn AG für das Jahr 2016. Sie ist für die Öffentlichkeit zugänglich und wird jährlich aktualisiert.



Communication

Website

SERVICE

- > Presse
- > Downloads
- > Unternehmen
 - Ökologie
 - Chronik
 - Jobs
 - Satzung
 - B2B
- > Kontakt
- > Anreise
- > Newsletter
- > GoPro Verleih
- > Parkplatzsituation
- > FAQ

WINTER SOMMER GASTRONOMIE SCHIFFFAHRT AKTUELLES SERVICE

DER BERG.

ONLINE KAUFEN

Schenken Sie Ihre hülfle Aussicht!

HERZLICH WILLKOMMEN IN DER WELT DER SCHMITTENHÖHE

Info zum aktuellen Skibetrieb... Eventguide in Winter 2016/17 Schmittens Veranstaltungskalender Ökologie

GELEBTE NACHHALTIGKEIT

Gelebte Nachhaltigkeit bei der Schmittenhöhebahn

Als eines der führenden Seilbahn-Unternehmen in Salzburg weiß die Schmittens die Natur als Grundlage für den Skisport und das Wandererlebnis am Berg besonders zu schätzen. Bereits in den vergangenen Jahren hat die Schmittens ein schrittweises Umgang mit den vorhandenen Ressourcen gestaltet und so stetig, besteht sich in Richtung energieeffizienter Unternehmen weiterzuentwickeln.

Es geht es zum aktuellen Oktober.

Energieeffizienz - Wärmerückgewinnung

Nachhaltige Dämmen: Rigg beim Rücklauf an. Das Verursachungsgebiet der Schmittenhöhebahn 02 Rigg sich bereits in die Landschaft ein und nimmt sich der alten Bauteile eine Energieeffizienz ein. Die im Jahr 2010 gefertigte Gondel und mit Energie getrieben und gleich und nicht als unfertige Holz-Heizungssysteme.

Seit dem Jahr 1998 und die Holzbohlen der Gondeln vollständig genutzt. So wurde bei der Realisation der Gondeln eine freie Wärmerückgewinnungsanlage installiert. Der Wärmeverlust wird verringert, indem die Abwärme in Heizräume umgewandelt und um den Rest des Gebäudes verteilt.

Schmittenshöhebahn AG (Rostfack) B, A-5700 Zell am See
Tel.: +43(0)6542 798-0, schmittens@schmittens.at, www.schmittens.at



Umweltpolitik der Schmittens

Die Geschäftsführung der Schmittens gibt die nachstehende Umweltpolitik vor: Die Erreichung der im Unternehmen definierten Zielsetzungen wird konsequent verfolgt und ihre Übereinstimmung mit der Umweltpolitik kontrolliert.

Grundsatz

Die Umweltpolitik und insbesondere die Verträglichkeit des Handelns gegenüber der Natur- und Kulturlandschaft ist neben der Wirtschaftlichkeit und der sozialen Verantwortung einer der Eckwerte unserer betrieblichen Aktivitäten und damit integraler Bestandteil unserer Firmenphilosophie.

Leistungsumfang

Die Schmittens verpflichtet sich zur kontinuierlichen Verbesserung der Umweltleistung und Einhaltung der relevanten Rechtsvorschriften und Umweltschutznormen. Generell sehen wir uns in der Verantwortung negative Umwelteinwirkungen des wirtschaftlichen Handelns mit den verfügbaren technischen, planerischen und organisatorischen Mitteln zu verringern.

Abgrenzung

Die Überprüfung, Beurteilung und Steuerung der Umweltauswirkungen betrifft Natur und Landschaft sowie den technischen Umweltschutz (Energieverbrauch, Schadstoff- und Lärmmissionen, Abwasser und Abfall).

Stellenwert im Betrieb

Umweltschutz ist Führungsaufgabe. Deshalb fördern wir die Kompetenz und das Verantwortungsbewusstsein auf allen Ebenen des Betriebs durch Information, Schulungen und Motivation.

Umweltmanagement-System

Die Schmittens führt ein Umweltmanagementsystem ein und engagiert sich für dessen kontinuierliche Verbesserung. Es analysiert die umweltrelevanten Auswirkungen des Betriebes, legt die Umweltziele detailliert fest, entwickelt ein Umsetzungsprogramm und regelt die Zuständigkeiten.

Überwachung

Wir überwachen und beurteilen regelmäßig die Übereinstimmung unseres Handelns mit den Umweltzielen. Die umweltbelastenden Auswirkungen unserer Tätigkeiten werden laufend minimiert. Für neue Vorhaben, Aktivitäten, Abläufe und Geräte werden wir die ökologischen Auswirkungen im Voraus beurteilt.

Umfeld

Wir beziehen im Rahmen unserer Möglichkeiten die Lieferanten, Auftragnehmer und Kunden in unsere Umweltziele ein, insbesondere bei der Beschaffung von Geräten und Material sowie bei der Ausschreibung von Aufträgen.

Information

Die Öffentlichkeit wird über unsere umweltpolitischen Absichten in Kenntnis gesetzt. Wir informieren kontinuierlich über die Umweltaktivitäten unseres Betriebs und die erreichten Ergebnisse.

Anpassung / Entwicklung

Wir stimmen unsere Umweltziele und damit die ökologischen Erfordernisse unseres Unternehmens auf die neuesten, umwelttechnischen Erkenntnisse ab.



Communication

ECO Measures by Cable Car Operations

Austria

- Arlberg
- Ischgl
- Saalbach-Hinterglemm-Leogang
- Maria Alm
- Planai
- Kitzbühel
- Sölden
- Pitztaler Gletscher
- Wilder Kaiser

Germany

- Sudelfeld
- Garmisch-Partenkirchen
- Feldberg

Italy

- Alta Badia
- Sella Ronda
- Kronplatz
- Madonna di Campiglio

Switzerland

- Zermatt
- St. Moritz
- Laax
- Davos
- Arosa
- Lenzerheide

green = Ecological information on the website



Communication



Authorities



Land Owners



Farmers

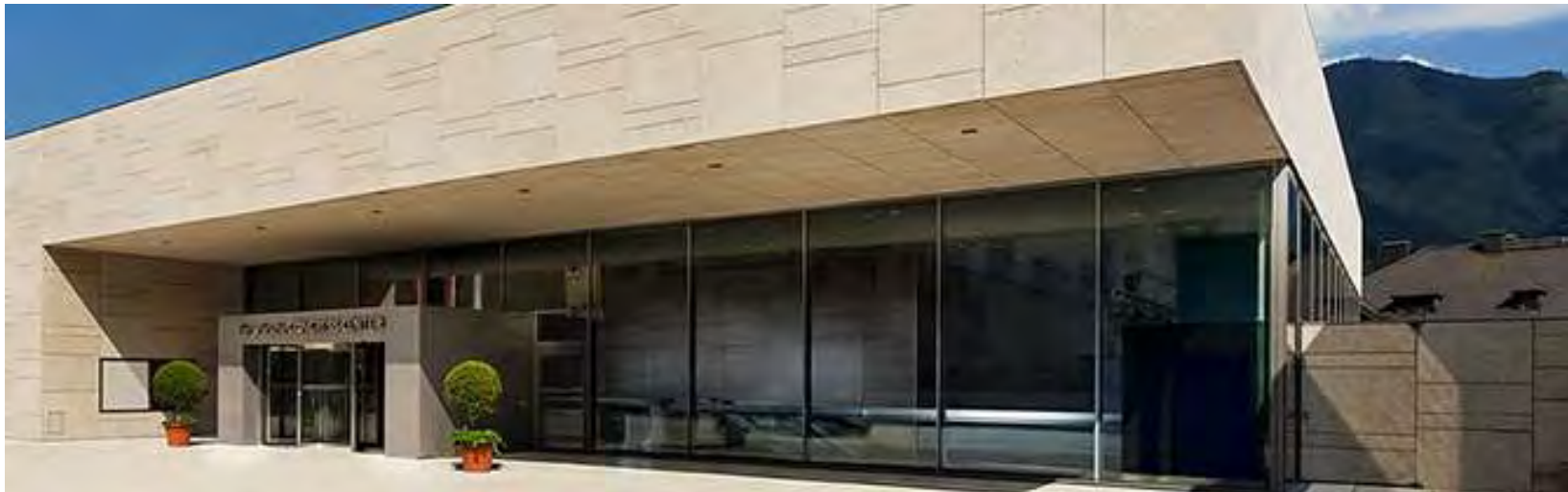


Communication

Green Event 89. Schmittens Annual General Meeting on 1st June, 2017

The following criteria, amongst others, are considered:

- Mobility and Compensation
- Accommodation
- Event location
- Catering & Gastronomy
- Communication and social aspects





...furthermore...



E-Motocross Park



Herbs & Space



Mountain Herbs



Waste Management



Eco Friendly



Regional Purchasing



Awards

klima:aktiv

For the resource saving operation of the Piste Rescue with natural gas driven Skidoos, we were awarded the “klima:aktiv-Partner” from the Ministry of Life in 2010. The climate protection initiative klima:aktiv mobile covers consultation, subsidies, awareness generation and education programmes.





Awards

EMAS-Prize 2017

The Schmittenhöhebahn is the winner in the “EMAS-Prize 2017” competition in the “Best Environmental Statement” category.

The Prize was awarded to us yesterday within the scope of the EMAS Conference 2017 in Vienna.





Schmittenhöhe – living sustainability



1895



2017



Thank You for Your Attention!

