

Seilbahnarchitektur. Über Gestaltung und Nachhaltigkeit

Wie verändern Seilbahnbauten unsere Kulturlandschaft?

Was können sie neben ihrem eigentlichen Zweck für Stadt und Region leisten?

- Identifikationswerte durch eine einzigartige Architektur?
- Tourismus durch eine spektakuläre Architektur?
- Akzeptanz durch eine ortsbezogene Architektur?

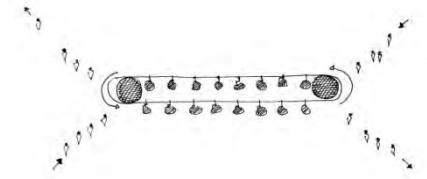
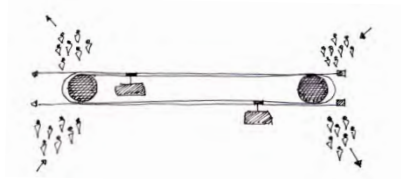
Dimensionen von Nachhaltigkeit

Ökologie

Ökonomie

Soziales

Ästhetik



A. Lanziger | Ahornbahn | Österreich

L. Kaufmann | Golmerbahn | Österreich

Verortung

- Soll und kann sich die Station in das vorhandene Umfeld einfügen oder soll sie sich davon abheben?

Programm

- Wie verbinden sich unterschiedliche Raumprogramme innerhalb eines Baus?

Form

- Wie entwickelt sich die Form des Baukörpers?

Weg

- Wie bewegt sich der Nutzer durch die Station - Spezifische Wegeführung?

Material

- Welche Atmosphären und Wirkungen sollen eine Seilbahnstation ausmachen?

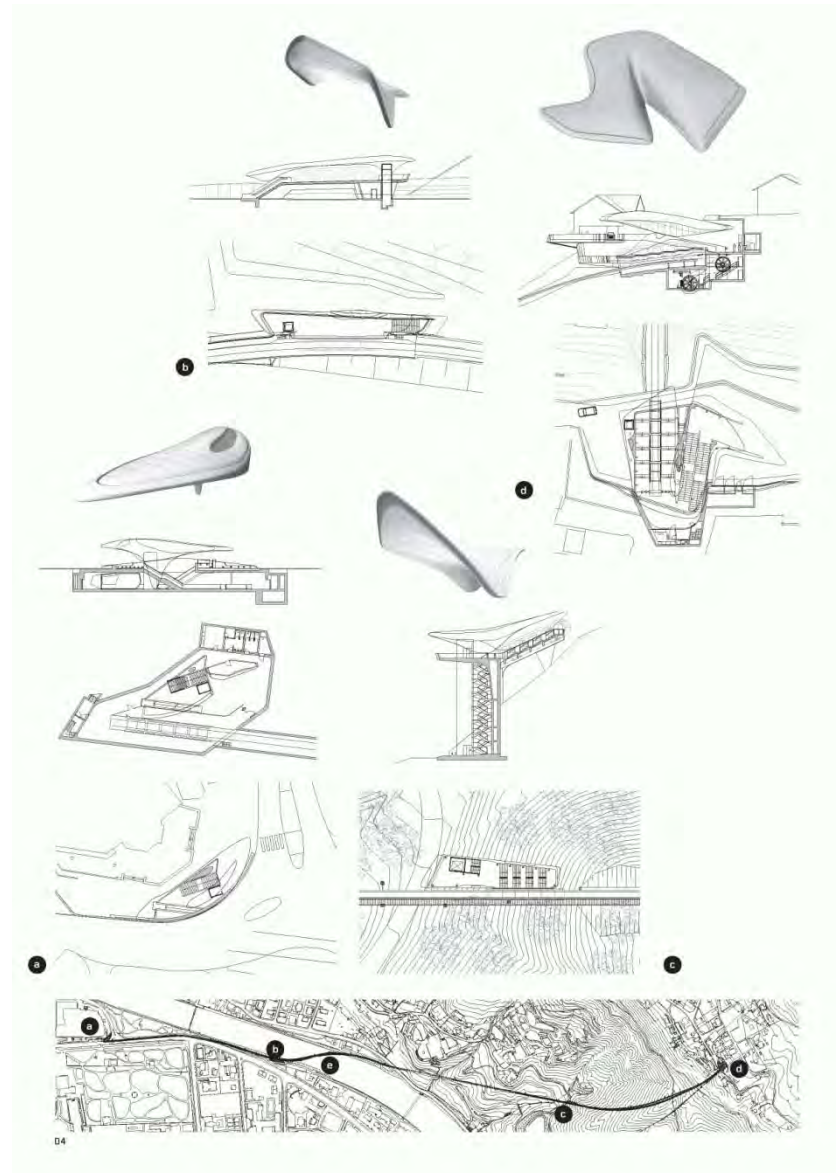
LINEA 2

SANT'ANNA-VIA DEL GIOCHETTO



J. Nouvel | Mini Metro | Italien

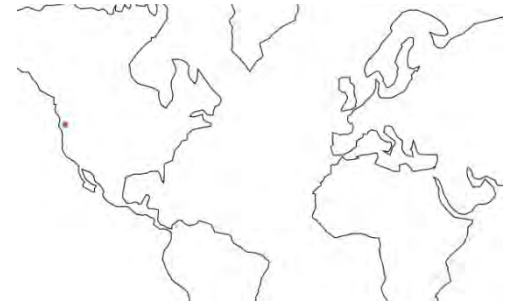
Zaha Hadid | Hungerbergbahn | Österreich



G. Driendl | Galzigbahn | Österreich



Aerial Tram Portland



agps architects | Los Angeles | Zurich





agps architects | Los Angeles | Zurich

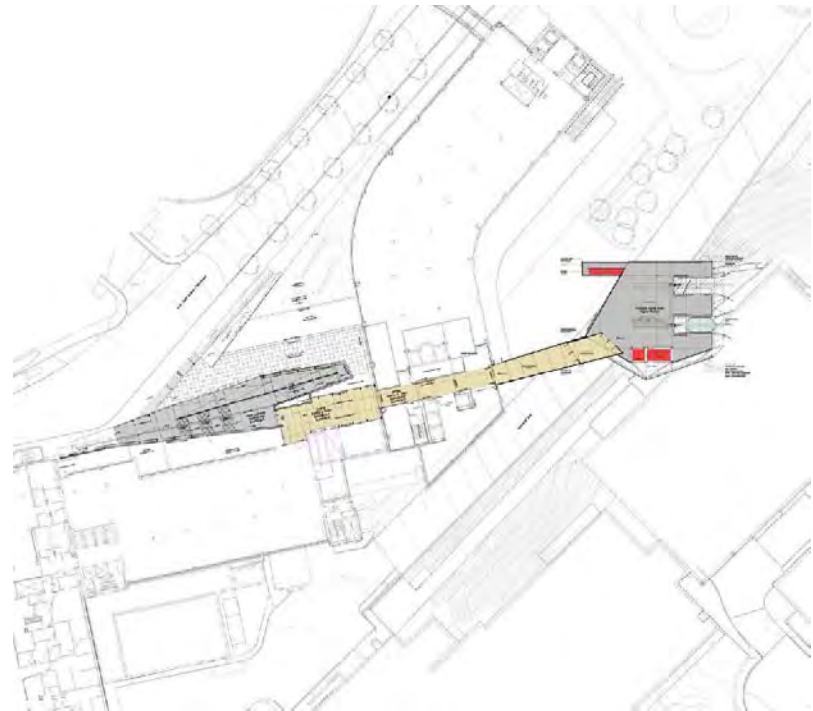
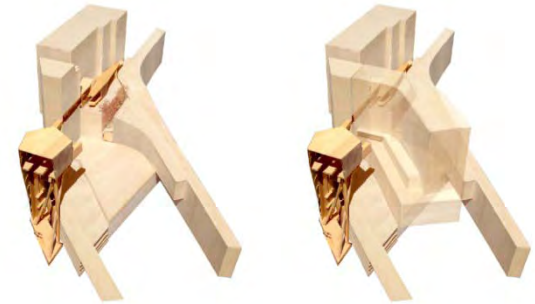


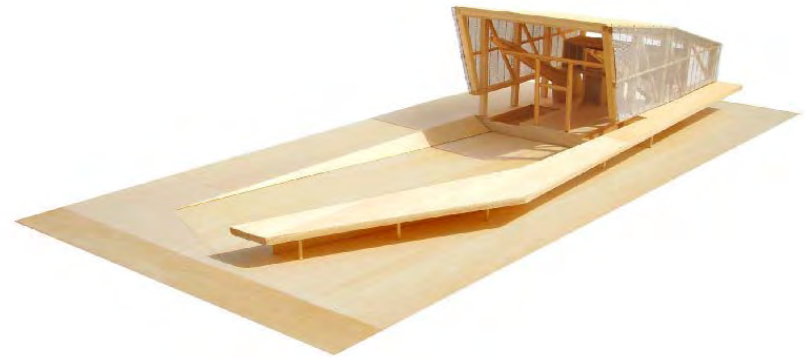


agps architects | Los Angeles | Zurich



agps architects | Los Angeles | Zurich

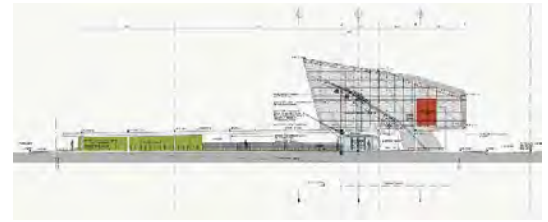




agps architects | Los Angeles | Zurich

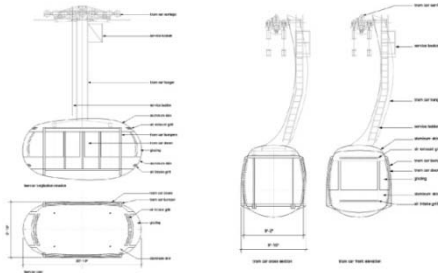
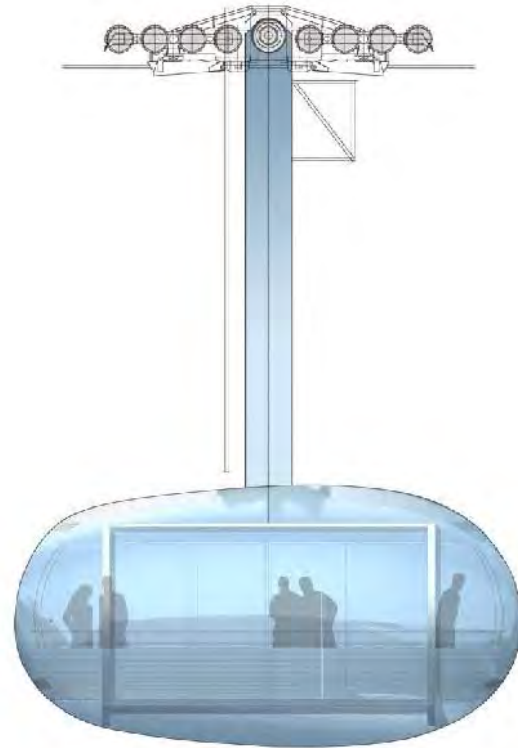


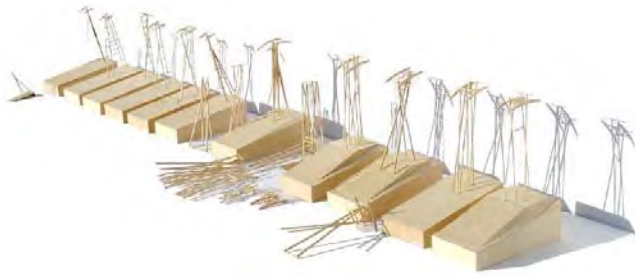
agps architects | Los Angeles | Zurich





agps architects | Los Angeles | Zurich





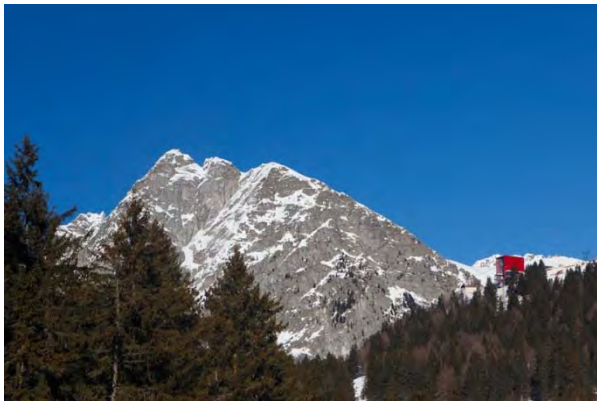
agps architects | Los Angeles | Zurich

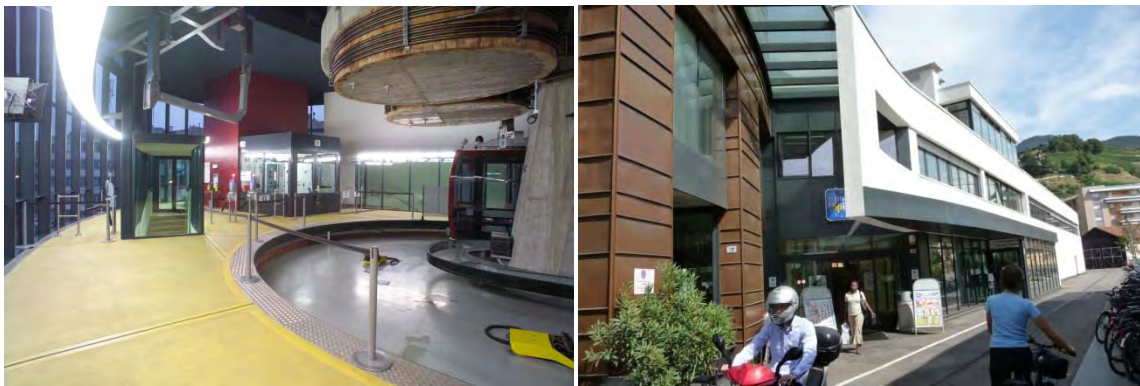




agps architects | Los Angeles | Zurich

R. Baldi | Ilfingerseilbahn | Italien





Rittnerseilbahn | Italien

Relation zum Vorhandenen und Konzepten für die Zukunft

Wechselwirkungen zwischen Inhalt und Form

Vermittlung der Strukturierung von Räumen und ihren Abfolgen

Materialisierung von Ideen



Seilbahnarchitektur. Über Gestaltung und Nachhaltigkeit