

THE GREEN FACE OF A CABLE CAR COMPANY

Dr. Erich Egger
Board Member, Schmitenhöhebahn AG



Facts / Data of the Schmittenhöhebahn AG

Founded in 1927/1928

Revenue in FY 2015/2016: € 32.4 million.

Employees: Summer 180, Winter 350

Ski Lifts/Pistes:

27 Cable Cars and Ski Lifts

Capacity: approx. 50,000 people per hour

Guests: 1 million guests in FY 2015/2016

77 km Pistes - 19 km black runs, 28 km red runs, 30 km blue runs

15 Piste equipment ensure perfectly prepared Pistes

Snow Coverage:

100% of all runs are snow covered

3 storage ponds

456 snow guns



Agenda

Sustainability on the Schmitten

- What is EMAS?
- ISO 14001 Certification and EMAS
- Examples from Schmittenhöhebahn AG
- Communication
- Awards



Our Environmental Management System

EMAS

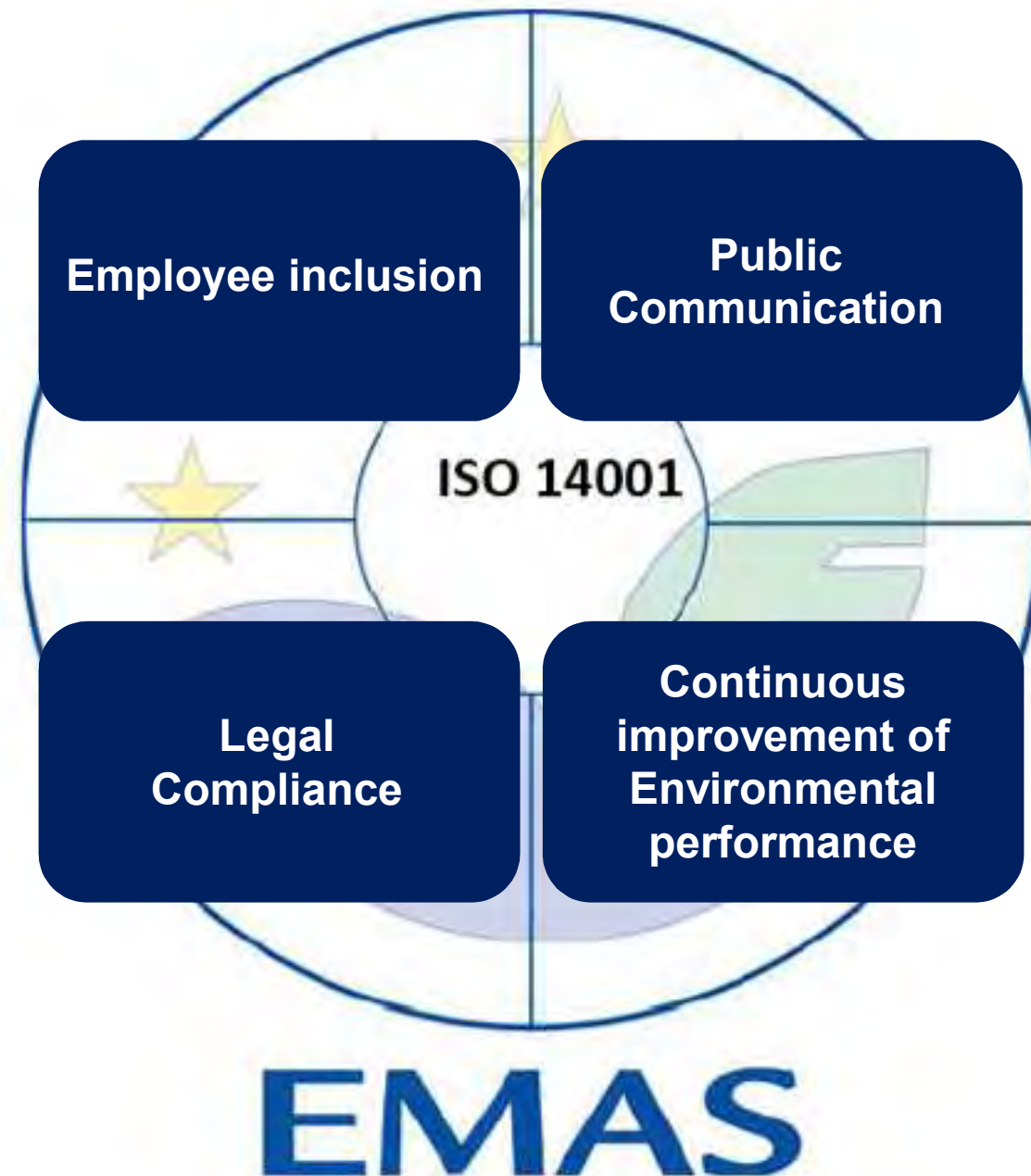
**Eco
Management
Audit Scheme**

European Union
Regulations

ISO 14001:2004

International
Standardisation
Organisation

Global
Environmental
Standards





EMAS Registration



Concession 2015

Hannes Mayer (Eng.), Andrä Rupprechter (Dipl. Eng.) and Dr. Erich Egger



Environmental Management System SHB

Responsibility	People within the company
Board Member	Dr. Erich Egger
Environmental Manager	Hannes Mayer (Eng.)
Ecological Advisors	Dr. Erich Egger, Hannes Mayer (Eng.), DI Fritz Pichler, Dr. Helmut Wittmann, Univ. Prof. Dr. Ulrike Pröbstl
Environmental Representative	Michael Brüggli, (Eng.)
Waste Representative	Peter Voithofer
Energy Representative	Günther Wegmayr
Fire Protection Representative	Georg Dürlinger



Ecological Advisory Board at Schmittens



Dr. Erich Egger, Univ. Prof. Dr. Ulrike Pröbstl, Dr. Helmut Wittmann, Fritz Pichler (DI), Hannes Mayer (Eng.)



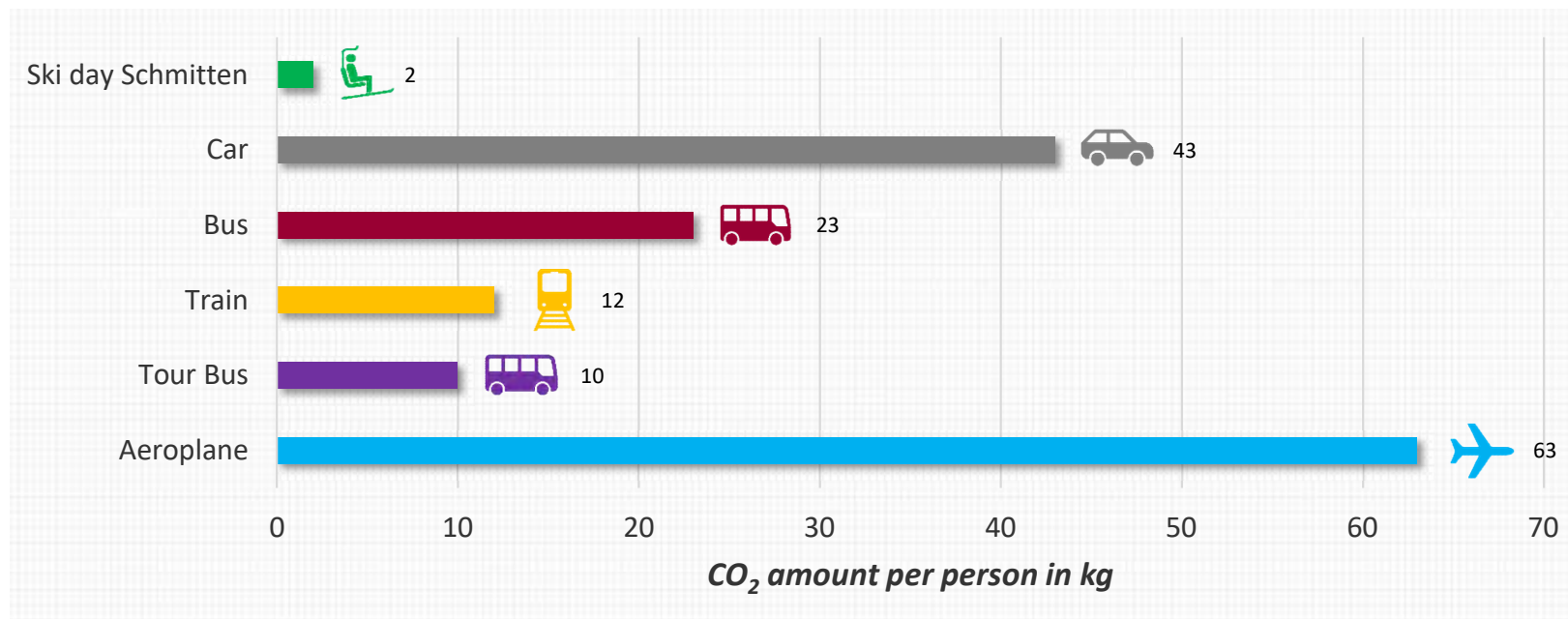
Environmental Programme

2016-17

Event	Ecological Events	Environmentally organised Events	Holding of a Green Event/Meeting	MA	IV/2016
Training	Qualification of Employees Mitarbeiter	Education of Energy Representative	Basic education for Energy Representative	AR-STV	IV/2016
Energy	Shorter distances to refuelling	Setup of an Add-Blue Fuelling Station	Implementation in construction of new Piste equipment garage	T/ PW	IV/2016
Energy	Fuel Cost Reduction	Hybrid Piste equipment testing	Test and Evaluation of Hybrid Piste equipment by our staff	PW	1/2017
Communication	Improved Environmental Information for Customers	Increased use of the EMAS Award	Display of EMAS Award on boat rides and all valley stations	TA	111/2017
Emergency Provision	Emergency Provision	Expansion of Fire Warning System	Inclusion of all infrastructure in valley station area of the Areitbahn	T/AR	III/2017
Training	Qualification of Employees	Education of Ships Captains	Education in water protection measures for all Ships Captains	SCHIFF	IV/2016
Energy	Renewable Energy Generation	Expansion of existing Photovoltaic System	Expansion of Photovoltaic System on at least one additional roof area	Ti AR-STV	IV/2017



CO2 Equivalent - Salzburg to Vienna trip (300 km)



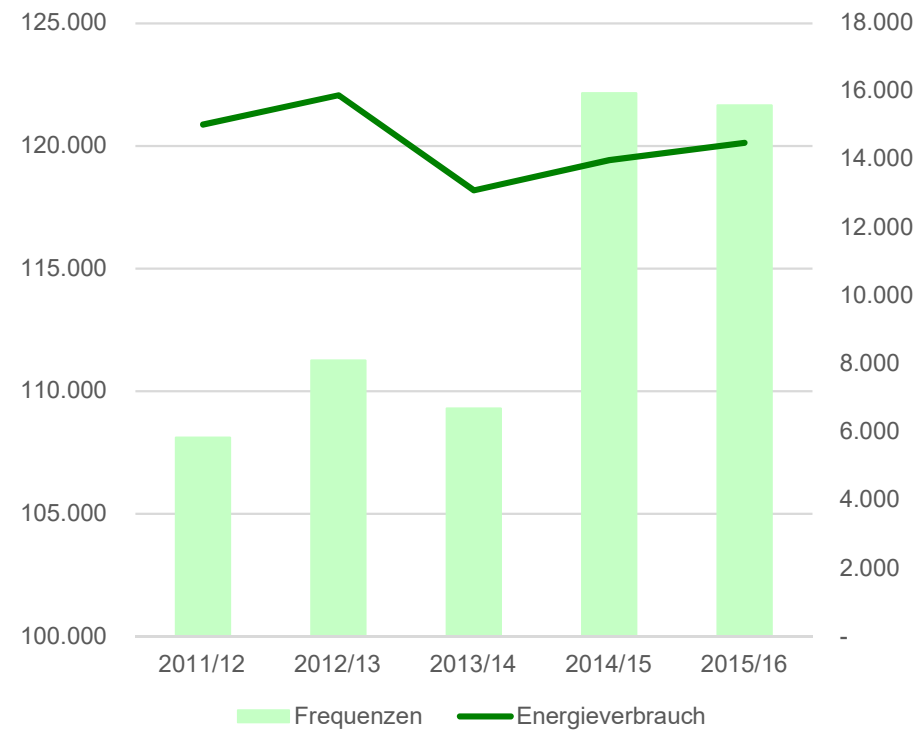
Source: Environmental Office TREMOD 5.63, Schmittenhöhebahn AG



Energy Usage of Schmittenhöhebahn Cable Cars



Daily frequency to daily energy usage of cable cars





Resource Saving Snow Generation

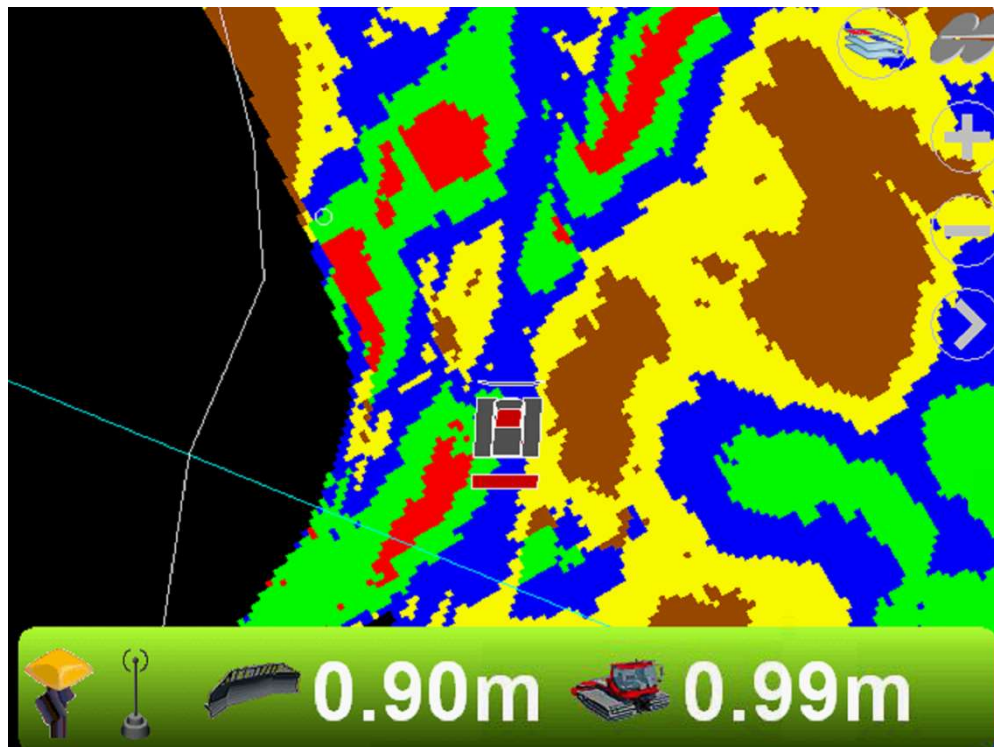
- Ongoing optimisation of the pumping stations and snow guns
- Intelligent snow generation system
- Regular replacement of “old” snow lances for energy efficient lances (55 pieces)
- Energy saving of 148,500 kWh/a





Intelligent Piste Management in winter

- Snow height measurement
- Project start 2009
- 4 Piste equipment currently fitted with snow height measurement
- Potential saving of 10% and more





Resource Saving Piste Preparation





Ecological Use of Skidoos

Electro-Motor sledges

- Environmentally friendly and emission free motor sledges in use since 2015

Biogas driven Skidoos

- 2010: Award for resource saving Piste Rescue from Ministry of Life “klima:aktiv-Partner”
- Potential saving of 1 Ton CO₂/ Year/equipment





Energy Efficient Office Building

- Low energy building
- Brine water heating pump
- Single room control
- Controlled room climate
- Cooling and heating ceiling construction
- Energy saving of 34,000 kWh/a





Heat Recovery



Gastronomy ventilation system
Energy saving of 38,000 kWh/a



Engine heat areitXpress
Energy saving of 84,000 kWh/a



Ecological Power from Photovoltaic

- Roof mounted or building integrated
- Sustainable construction method
- A total of 2,750m² of panels installed since July 2013
- Over 300,000 kWh generated every year





Public Transport

- Expansion of the Ski Bus system
 - Connection to the Pinzgauer Local railway
- + Reduction of traffic
+ Reduction of CO² emissions





Electro Charging Stations

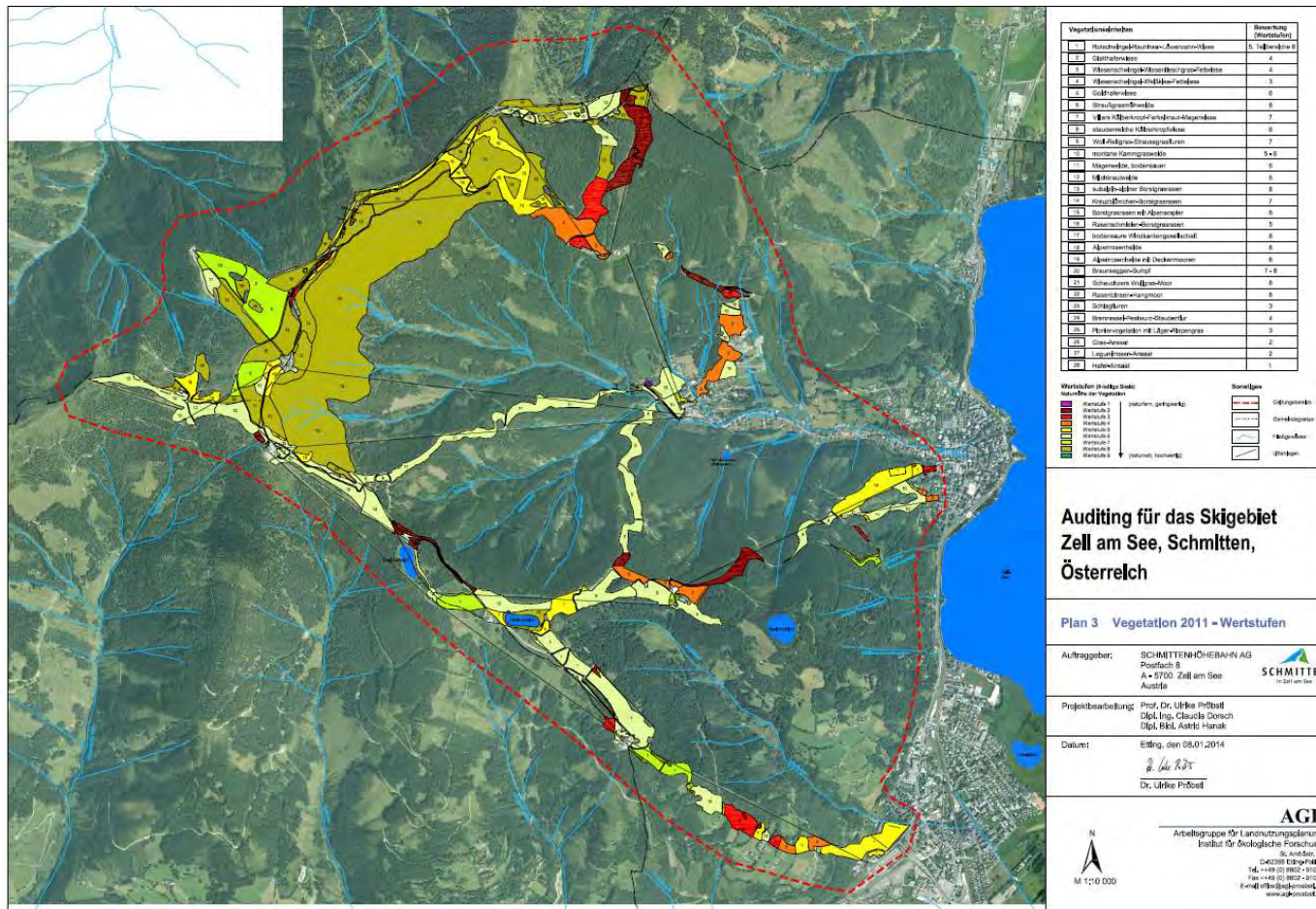
- Free charging station on the Areit Car Park
- Two connection points with 22kW
- Fast charging station with 50 kW





Ecological Piste Management

Piste maintenance in summer





Ecological Piste Management

Ski Pistes as “Noah’s Arc” for endangered, rare plants and insects species. Single mowing with a relatively late mowing time, forgoing of fertilizer and removal of cuttings protect the habitat for these grass types and many insects.





Ecological Piste Management

An initial investigation by “critical” experts in Butterfly and Grasshopper species on the Schmittenhöhe Ski Pistes yielded a remarkable diversity with many species from the “Red List”! Further investigations into optimisation of a “nature reserve oriented piste management” are planned for this year.





Ecological Piste Management

Ski Pistes have changed: thanks to mature vegetation techniques and conservational farming, or better said “Care”, today’s extensive Alpine meadows represent a valuable habitat for species protection and preservation of biodiversity!





Ecological Piste Management

Ski Pistes or ecologically valuable grassland? Both are possible without opposition!





Ecological Piste Management

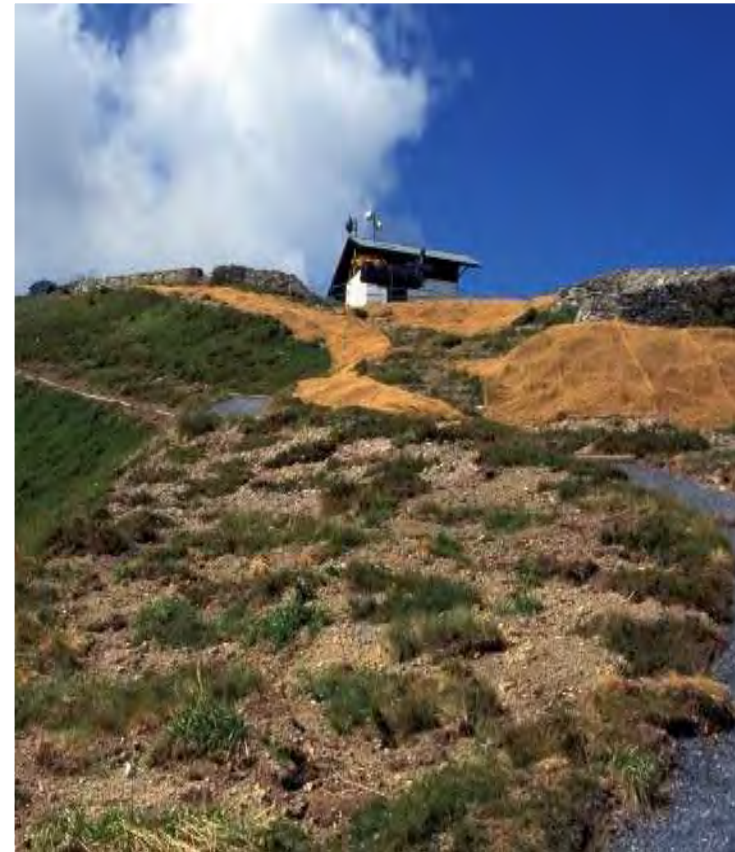
The Schmittenhöhebahn strives to use the Pistes in summer as pasture area. Natural areas, which are affected by building measures, are restored to nature.





Ecological Construction and Recultivation

Re-vegetation measures



Schmittenhöhe: approx. 2,000 metres above sea level



Ecological Construction and Recultivation

Re-vegetation measures



Schmittenhöhe: approx. 2,000 metres above sea level



Communication

ECO-REPORT AND ENVIRONMENTAL EXPLANATION



ÖKOBERICHT UND
UMWELTERKLÄRUNG
DER SCHMITTENHÖHEBAHN AG
2016

EDITORIAL



Ulrike Lammert, Robert Lanzel

Die Schmittenthöhebahn führt von vier neuen Stationen und 4,6 Kilometern Neubaustrecken in ein bereits intensiv befahrenes Streckennetz. Die Strecke verbindet zwei beliebte Urlaubsregionen und verbindet die Schmittenthöhebahn mit dem Schilfsee. Die Strecke verbindet zwei beliebte Urlaubsregionen und verbindet die Schmittenthöhebahn mit dem Schilfsee. Die Strecke verbindet zwei beliebte Urlaubsregionen und verbindet die Schmittenthöhebahn mit dem Schilfsee.

3.1. Beschreibung des UMs

Das Umweltmanagement (UM) ist ein zentraler Bestandteil der Unternehmensstrategie. Es umfasst alle Maßnahmen, die zur Erreichung der Umweltziele beitragen. Das Umweltmanagement (UM) ist ein zentraler Bestandteil der Unternehmensstrategie. Es umfasst alle Maßnahmen, die zur Erreichung der Umweltziele beitragen.



3.2. Umweltziele der Schmittent

Die Schmittenthöhebahn hat sich zu folgenden Umweltzielen verpflichtet: Reduzierung des Energieverbrauchs, Reduzierung des Wasserverbrauchs, Reduzierung des CO₂-Ausstoßes, Reduzierung des Abfallaufwands, Reduzierung des Flächenverbrauchs, Reduzierung des Wasserverbrauchs, Reduzierung des CO₂-Ausstoßes, Reduzierung des Abfallaufwands, Reduzierung des Flächenverbrauchs.

INHALT

1. Editorial	4
2. Das Unternehmen - Zahlen und Fakten	4
3. Leitbild der Schmittent	5
4. Umweltmanagement	6
5. Umweltmanagement (UM)	7
6. Beschreibung des UMs	8
7. Umweltziele der Schmittent	8
8. Umweltschutz	10
9. Beschaffung	10
10. Energieeffizienz	11
11. Wassereffizienz	11
12. Abfallmanagement	12
13. CO ₂ -Emissionen	13
14. CO ₂ -Emissionen	14

Umweltmanagement (UM)

Das Umweltmanagement (UM) ist ein zentraler Bestandteil der Unternehmensstrategie. Es umfasst alle Maßnahmen, die zur Erreichung der Umweltziele beitragen. Das Umweltmanagement (UM) ist ein zentraler Bestandteil der Unternehmensstrategie. Es umfasst alle Maßnahmen, die zur Erreichung der Umweltziele beitragen.

Umweltziele

Die Schmittenthöhebahn hat sich zu folgenden Umweltzielen verpflichtet: Reduzierung des Energieverbrauchs, Reduzierung des Wasserverbrauchs, Reduzierung des CO₂-Ausstoßes, Reduzierung des Abfallaufwands, Reduzierung des Flächenverbrauchs, Reduzierung des Wasserverbrauchs, Reduzierung des CO₂-Ausstoßes, Reduzierung des Abfallaufwands, Reduzierung des Flächenverbrauchs.

4. UMWELTUNTERNEHMENSZIELE

Jahr	Ziel	2014	2015	2016
2014-16	CO ₂ -Emissionen (t CO ₂ e)	100.000	100.000	100.000
	Wasserverbrauch (m ³)	100.000	100.000	100.000
	Abfallaufwand (t)	100.000	100.000	100.000
	Flächenverbrauch (m ²)	100.000	100.000	100.000
	Wassereffizienz (l/m ²)	100.000	100.000	100.000
	Energieeffizienz (kWh/m ²)	100.000	100.000	100.000
	CO ₂ -Emissionen (t CO ₂ e)	100.000	100.000	100.000
	Wasserverbrauch (m ³)	100.000	100.000	100.000
	Abfallaufwand (t)	100.000	100.000	100.000
	Flächenverbrauch (m ²)	100.000	100.000	100.000
2016-17	CO ₂ -Emissionen (t CO ₂ e)	100.000	100.000	100.000
	Wasserverbrauch (m ³)	100.000	100.000	100.000
	Abfallaufwand (t)	100.000	100.000	100.000
	Flächenverbrauch (m ²)	100.000	100.000	100.000
	Wassereffizienz (l/m ²)	100.000	100.000	100.000
	Energieeffizienz (kWh/m ²)	100.000	100.000	100.000
	CO ₂ -Emissionen (t CO ₂ e)	100.000	100.000	100.000
	Wasserverbrauch (m ³)	100.000	100.000	100.000
	Abfallaufwand (t)	100.000	100.000	100.000
	Flächenverbrauch (m ²)	100.000	100.000	100.000

6. GÜLTIGKEITSERKLÄRUNG

Die Schmittenthöhebahn AG ist Mitglied der EMAS (European Eco-Management and Audit Scheme) und hat sich zu folgenden Umweltzielen verpflichtet: Reduzierung des Energieverbrauchs, Reduzierung des Wasserverbrauchs, Reduzierung des CO₂-Ausstoßes, Reduzierung des Abfallaufwands, Reduzierung des Flächenverbrauchs, Reduzierung des Wasserverbrauchs, Reduzierung des CO₂-Ausstoßes, Reduzierung des Abfallaufwands, Reduzierung des Flächenverbrauchs.

5. VORLAGE NÄCHSTER UMWELTERKLÄRUNG

Die Vorlage der nächsten Umweltklärung ist für das Jahr 2017 vorgesehen. Die Vorlage der nächsten Umweltklärung ist für das Jahr 2017 vorgesehen.



Communication

Website

SERVICE

- > Presse
- > Downloads
- > Unternehmen
 - Ökologie
 - Chronik
 - Jobs
 - Satzung
 - B2B
- > Kontakt
- > Anreise
- > Newsletter
- > GoPro Verleih
- > Parkplatzsituation
- > FAQ

WINTER SOMMER GASTRONOMIE SCHIFFFAHRT AKTUELLES SERVICE

DER BERG.

ONLINE KAUFEN

HERZLICH WILLKOMMEN IN DER WELT DER SCHMITTENHÖHE

Info zum aktuellen Skibetrieb... Eventguide in Winter 2016/17 Schmittens Veranstaltungskalender Ökologie

SERVICE

GELEBTE NACHHALTIGKEIT

Gelebte Nachhaltigkeit bei der Schmittenhöhebahn

Energieeffizienz - Wärmerückgewinnung

Nachhaltige Dämmen: Rigg beim Runggakolke an der Versuchungsgebäude der Schmittentobstbahn AG



Umweltpolitik der Schmittens

Die Geschäftsführung der Schmittens gibt die nachstehende Umweltpolitik vor: Die Erreichung der im Unternehmen definierten Zielsetzungen wird konsequent verfolgt und ihre Übereinstimmung mit der Umweltpolitik kontrolliert.

Grundsatz

Die Umweltpolitik und insbesondere die Verträglichkeit des Handelns gegenüber der Natur- und Kulturlandschaft ist neben der Wirtschaftlichkeit und der sozialen Verantwortung einer der Eckwerte unserer betrieblichen Aktivitäten und damit integraler Bestandteil unserer Firmenphilosophie.

Leistungsumfang

Die Schmittens verpflichtet sich zur kontinuierlichen Verbesserung der Umweltleistung und Einhaltung der relevanten Rechtsvorschriften und Umweltschutznormen. Generell sehen wir uns in der Verantwortung negative Umwelteinwirkungen des wirtschaftlichen Handelns mit den verfügbaren technischen, planerischen und organisatorischen Mitteln zu verringern.

Abgrenzung

Die Überprüfung, Beurteilung und Steuerung der Umweltauswirkungen betrifft Natur und Landschaft sowie den technischen Umweltschutz (Energieverbrauch, Schadstoff- und Lärmmissionen, Abwasser und Abfall).

Stellenwert im Betrieb

Umweltschutz ist Führungsaufgabe. Deshalb fördern wir die Kompetenz und das Verantwortungsbewusstsein auf allen Ebenen des Betriebs durch Information, Schulungen und Motivation.

Umweltmanagement-System

Die Schmittens führt ein Umweltmanagementsystem ein und engagiert sich für dessen kontinuierliche Verbesserung. Es analysiert die umweltrelevanten Auswirkungen des Betriebes, legt die Umweltziele detailliert fest, entwickelt ein Umsetzungsprogramm und regelt die Zuständigkeiten.

Überwachung

Wir überwachen und beurteilen regelmäßig die Übereinstimmung unseres Handelns mit den Umweltzielen. Die umweltbelastenden Auswirkungen unserer Tätigkeiten werden laufend minimiert. Für neue Vorhaben, Aktivitäten, Abläufe und Geräte werden wir die ökologischen Auswirkungen im Voraus beurteilt.

Umfeld

Wir beziehen im Rahmen unserer Möglichkeiten die Lieferanten, Auftragnehmer und Kunden in unsere Umweltziele ein, insbesondere bei der Beschaffung von Geräten und Material sowie bei der Ausschreibung von Aufträgen.

Information

Die Öffentlichkeit wird über unsere umweltpolitischen Absichten in Kenntnis gesetzt. Wir informieren kontinuierlich über die Umweltaktivitäten unseres Betriebs und die erreichten Ergebnisse.

Anpassung / Entwicklung

Wir stimmen unsere Umweltziele und damit die ökologischen Erfordernisse unseres Unternehmens auf die neuesten, umwelttechnischen Erkenntnisse ab.



Communication

ECO Measures by Cable Car Operations

Austria

- Arlberg
- Ischgl
- Saalbach-Hinterglemm-Leogang
- Maria Alm
- Planai
- Kitzbühel
- Sölden
- Pitztaler Gletscher
- Wilder Kaiser

Germany

- Sudelfeld
- Garmisch-Partenkirchen
- Feldberg

Italy

- Alta Badia
- Sella Ronda
- Kronplatz
- Madonna di Campiglio

Switzerland

- Zermatt
- St. Moritz
- Laax
- Davos
- Arosa
- Lenzerheide

green = Ecological information on the website



Communication



Authorities



Land Owners



Farmers

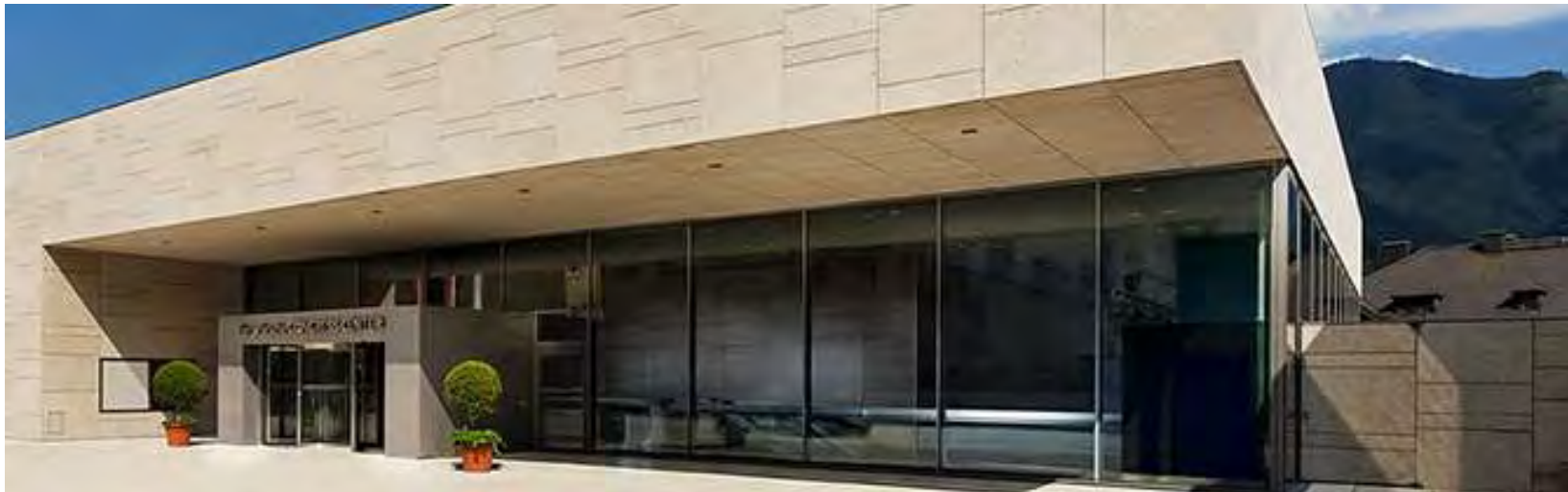


Communication

Green Event 89. Schmittens Annual General Meeting on 1st June, 2017

The following criteria, amongst others, are considered:

- Mobility and Compensation
- Accommodation
- Event location
- Catering & Gastronomy
- Communication and social aspects





...furthermore...



E-Motocross Park



Herbs & Space



Mountain Herbs



Waste Management



Eco Friendly



Regional Purchasing



Awards

klima:aktiv

For the resource saving operation of the Piste Rescue with natural gas driven Skidoos, we were awarded the “klima:aktiv-Partner” from the Ministry of Life in 2010. The climate protection initiative klima:aktiv mobile covers consultation, subsidies, awareness generation and education programmes.





Awards

EMAS-Prize 2017

The Schmittenhöhebahn is the winner in the “EMAS-Prize 2017” competition in the “Best Environmental Statement” category.

The Prize was awarded to us yesterday within the scope of the EMAS Conference 2017 in Vienna.





Schmittenhöhe – living sustainability



1895



2017



Thank You for Your Attention!

