

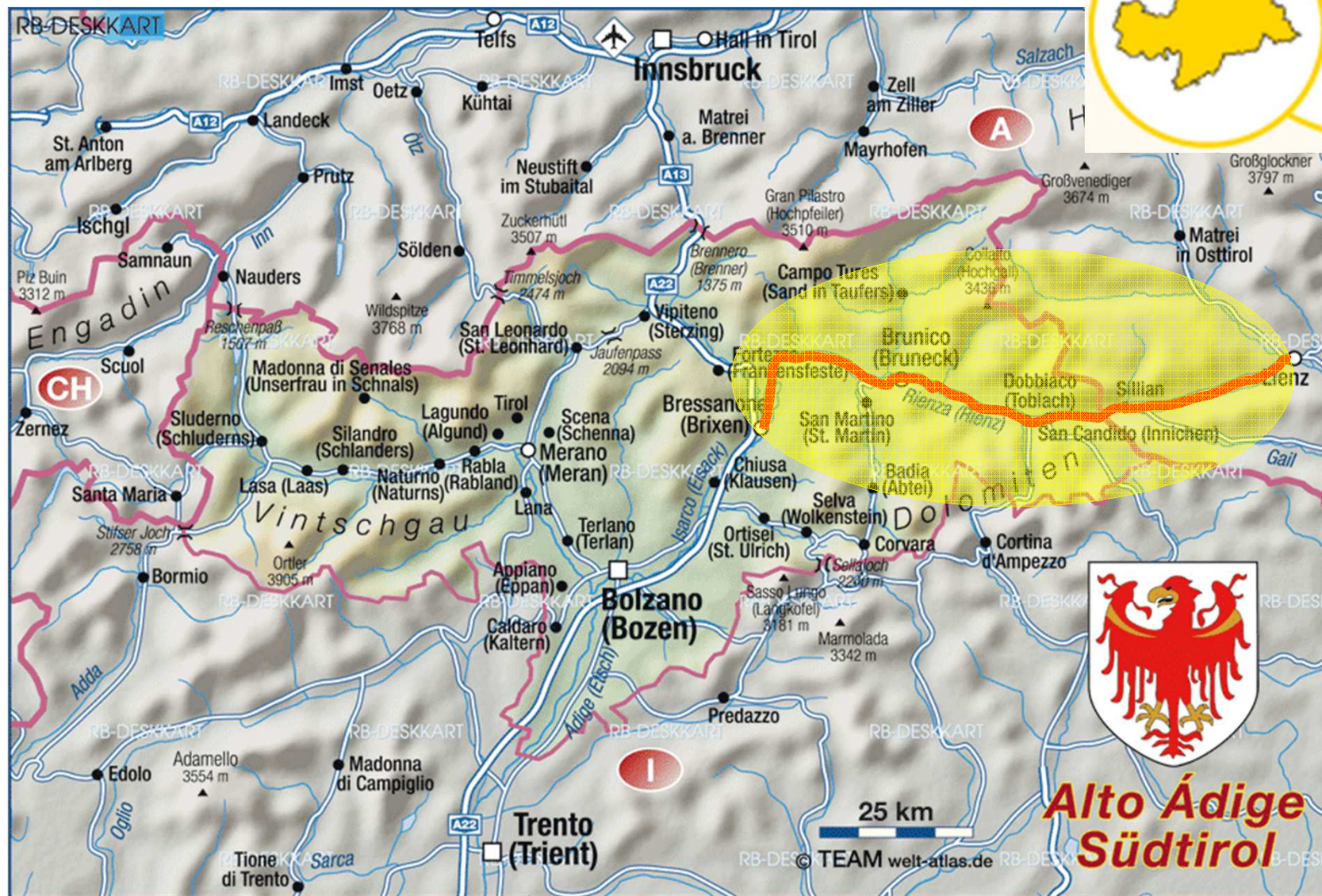


Mobilität am Beispiel Pustertal

Mark Ing. Winkler – Drei Zinnen AG

O.I.T.A.F. - Grenoble, 19.04.2018

WO BEFINDET SICH DAS PUSTERTAL?



BAU DER PUSTERTALER EISENBAHN 1870



3 ZINNEN
DOLOMITES



INNICHEN i. Pusterthal (1175 m) gegen Haunold u. Neune

Dr. Trenkler Co., Leipzig. 1904. 25574



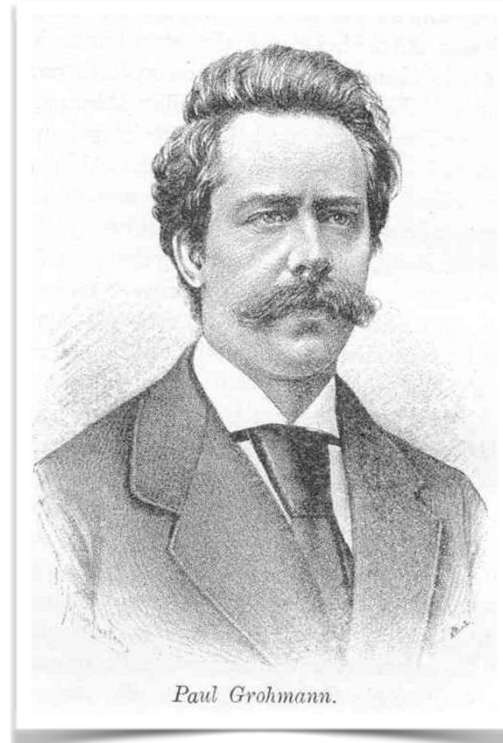
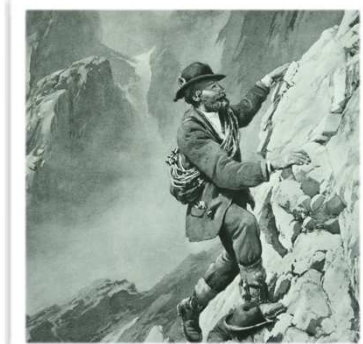


3 ZINNEN
DOLOMITES

BEGINN DES TOURISMUS IM PUSTERTAL:

PROMINENTE GÄSTE KAMEN MITTELS EISENBAHN INS PUSTERTAL, UM VON DORT AUS DIE DOLOMITEN ZU BESTEIGEN.

START DES ALPINTOURISMUS IM PUSTERTAL





3 ZINNEN
DOLOMITES

DIE TOURISMUSENTWICKLUNG IM PUSTERTAL WURDE VOM ERSTEN WELTKRIEG 1915-1918 GESTOPPT.



IN DEN FOLGEJAHREN ERLEBTE DIE
EISENBAHN IM PUSTERTAL EINEN STETEN
AUFSCHWUNG....



....BIS IN DEN JAHREN 1980-1990 AUFGRUND VON
MAßNAHMEN ZUR KOSTENREDUZIERUNG DER
ITALIENISCHE SCHIENENNETZBETREIBER DIE
DORFBAHNHÖFE ZU SCHLIEßEN BEGANN.

ES DROHTE DER RÜCKBAU DER EISENBAHNLINIE!

1990:

**DIE STA (SÜDTIROLER TRANSPORTAGENTUREN)
ÜBERNIMMT DIE BETREIBUNG DES
SCHIENENNETZES IM PUSTERTAL.**

2008 – 2011:

**DAS SCHIENENNETZ SAMT BAHNHÖFEN WIRD SANIERTE
UND SÄMTLICHE DORFBAHNHÖFE WERDEN ERNEUERT
UND WIEDER ERÖFFNETE. (EINHEITLICHES DESIGN)**





3 ZINNEN
DOLOMITES

2011 – 2014:

IDEENENTWICKLUNG UND UMSETZUNG VON
TOURISTISCHEN MOBILITÄTSKONZEPTEN, WELCHE DIE
EISENBAHNLINIE PUSTERTAL ALS TOURISTISCHES
VORZEIGEMODELL ETABLIERT:

DIREKTE EISENBAHNANSCHLÜSSE AN DIE SKIGEBIETE DES
PUSTERTALS:

- SKIGEBIET **KRONPLATZ** – HALTESTELLE PERCHA/RIED
- SKIGEBIET **3 ZINNEN** – HALTESTELLE
VIERSCHACH/HELM

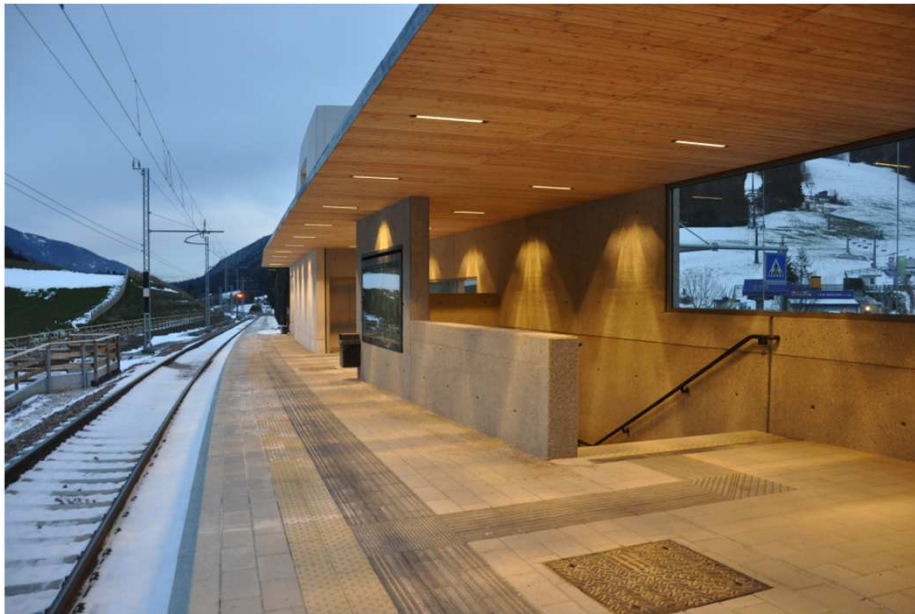
2011:

REALISIERUNG DES EISENBAHNANSCHLUSSES AN DAS SKI-GEBIET **KRONPLATZ** MITTELS ZUGHALTESTELLE PERCHA/RIED*



* Quelle: Dr. Ing. Dorfmann Andreas - Seminar O.I.T.A.F. - Grenoble, 21.04.2010

2014:
**REALISIERUNG DES EISENBAHNANSCHLUSSES
DES SKIGEBIETES 3 ZINNEN DOLOMITES AN DIE
ZUGHALTESTELLE VIERSCHACH / HELM:**



**NEUBAU UND
EINWEIHUNG DER
ZUGHALTESTELLE
VIERSCHACH/HELM**



2014:

**REALISIERUNG DER VERBINDUNGSBRÜCKE
ZWISCHEN DEM SKIGEBIET **3 ZINNEN DOLOMITES**
UND DER ZUGHALTESTELLE VIERSCHACH / HELM:**



**NEUE FUßGÄNGERBRÜCKE
ZWISCHEN ZUG UND SKIGEBIET**

DÖRFER, WELCHE ZUVOR ABSEITS, IN DER „PERIPHERIE“ LAGEN, RÜCKEN NUN IN DEN MITTELPUNKT ZWISCHEN DIE BEIDEN GROßEN SKIGEBIETE. (MITTELS SKIDEPOT AN DEN BAHNHÖFEN)

DER EFFEKT:

ENORME STEIGERUNG DER BETTENAUSLASTUNG DER „PERIPHEREN“ TOURISTISCHEN STRUKTUREN

- OLANG	+10%
- WELSBERG	+ 24%
- NIEDERDORF	+ 42%
- TOBLACH	+ 10%
- INNICHEN	+ 17%

3 Zinnen Dolomites & Kronplatz sind Teil von Dolomiti Superski





3 ZINNEN
DOLOMITES

PUSTERTALBAHN IM SOMMER:

- DER GAST NUTZT DIE EISENBAHN UM IN DIE ALPINEN ERHOLUNGSZENTREN ZU GELANGEN
- DRAURADWEG INNICHEN LIENZ (MIT BIS ZU 8.000 PERSONEN AM TAG) RÜCKFAHRT MIT DER EISENBAHN
- VERMINDERUNG DES TOURISTISCHEN INDIVIDUALVERKEHRS ENTLANG DER STAATSTRASSE (OST-WESTVERBINDUNG)



DANK DES EISENBAHNANSCHLUSSES AN DIE GROßEN WINTER-SPORTZENTREN **3 ZINNEN DOLOMITES** UND **KRONPLATZ** ENTSTAND EIN GROßES TOURISTISCHE ANGEBOT, GEKENNZEICHNET VON:

ANREISEQUALITÄT, BEQUEMLICHKEIT, UMWELTBEWUßTSEIN UND EINER VIELZAHL AN MÖGLICHKEITEN FÜR WINTER UND SOMMER:

WINTER:

- 230 KM SKIPISTEN
- 50 AUFSTIEGSANLAGEN

SOMMER:

- NACHHALTIG ERREICHBARE ALPINDESTINATIONEN
- UNBEGRENZTE MÖGLICHKEITEN AN FAHRRADWEGEN



DIE ERZIELTEN MEHRWERTE FÜR DAS PUSTERTAL SIND:

- SCHAFFUNG VON SICHEREN ARBEITSPLÄTZEN FÜR DIE LOKALE BEVÖLKERUNG
- SCHAFFUNG EINER POSITIVEN „AUFBRUCHSTIMMUNG“ IM GESAMTEN TAL
- STEIGERUNG DER WERTSCHÖPFUNG DURCH MITEINANDER STATT GEGENEINANDER
- SCHAFFUNG EINES NACHHALTIGEN & KONKURRENZFÄHIGEN GROßRAUMSKIGEBIETES DURCH CO2 EINSPARENDE MOBILITÄT
- STEIGERUNG DER WERTSCHÖPFUNG FÜR DEN WINTER-TOURISMUS – BARRIEREFREIES WECHSELN ZWISCHEN GEBIETEN
- STEIGERUNG DER WERTSCHÖPFUNG FÜR DEN WINTER-TOURISMUS – STEIGERUNG DES ALPINEN SOMMERANBIEBOTES
- STEIGERUNG DER WERTSCHÖPFUNG IN DER WINTERSPORTTURISME UND GASTRONOMIE

2019-2026:

PLÄNE FÜR DIE ZUKUNFT:



- EISENBAHNTECHNISCHE ANBINDUNG DES SKIGEBIETES GITSCHBERG-JOCHTAL (EBENFALLS TEIL VON DOLOMITI SUPERSKI)
- GRENZÜBERSCHREITENDER SKITECHNISCHER ZUSAMMENSCHLUSS DER SKIGEBIETE 3 ZINNEN DOLOMITES MIT DEM SKIGEBIET TURNTHALER/SILLIAN IN ÖSTERREICH MIT GLEICHZEITIGER ANBINDUNG AN DIE ZUGHALTESTELLE IN SILLIAN IN ÖSTERREICH
- REALISIERUNG DER RIGGERTALSCHLEIFE (UND DES BRENNERBASISTUNNELS) MIT „UMSCHLAGBAHNHOF“ BRIXEN UND SOMIT EINBINDUNG DER PUSTERTALBAHN AN INTERNATIONALE ZÜGE



3 ZINNEN
DOLOMITES

...Danke für Ihre Aufmerksamkeit